

SECRETARIO DE OBRAS PUBLICAS Y  
HABITAT  
**ARQ. MARCELO PASCUALÓN**

SUBSECRETARIO DE ARQUITECTURA Y  
OBRAS PUBLICAS  
**ARQ. LUCAS CONDAL**

DIRECTOR PROVINCIAL D.I.P.A.I  
**ARQ. ANDRÉS FRANCESCONI**

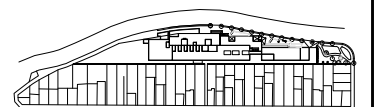
SUBDIRECTOR PROVINCIAL D.I.P.A.I  
ROSARIO  
**ARQ. JOSÉ RABASEDAS**

A/C SUBDIRECCION DE PROYECTO  
**ARQ. NORA DIAZ**

A/C COORDINADOR DE PROYECTO  
**ARQ. SCARANO FAVIO**

OBRA  
"REFORMA AREAS DE SERVICIO  
DE TOMOGRAFIA  
ODONTOLOGIA Y CARDIOLOGIA  
DEL HOSPITAL DE NIÑOS ZONA  
NORTE."  
ROSARIO - SANTA FE

UBICACIÓN



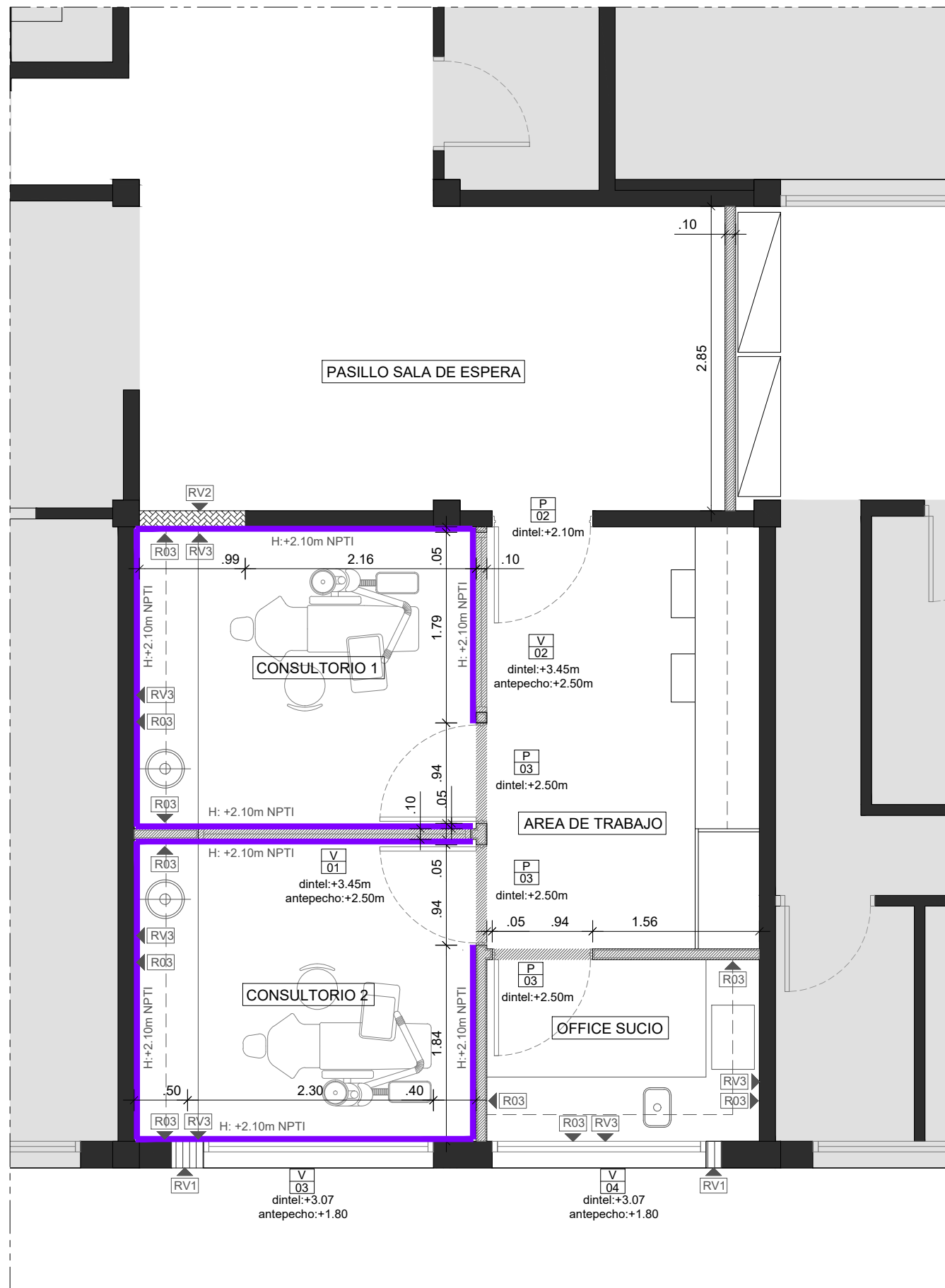
EQUIPO DE PROYECTO  
Arq. M.Cecilia Tettamanti  
Arq. Julia García  
Arq. Erica Gonzalez  
Arq. Hugo Ayala  
Aranza Gimenez  
German Cardonato

MINISTERIO DE SALUD  
Arq. Luciana Casas

ESPECIALIDAD  
**SECTOR 02-**  
ODONTOLOGIA  
PLANO  
ARQUITECTURA - MUROS Y  
EMPLOMADURAS

FECHA 05/2024 ESCALA 1:50 REVISIÓN 00  
DENOMINACIÓN

**S2-AR03**  
Todas las medidas se verificarán en obra



#### MUROS Y TABIQUES

- TABIQUE DE PLACA DE YESO ROCA EN AMBAS CARAS+LANA DE VIDRIO 5cm
- MAMPOSTERIA LADRILLO HUECO DE 12cm
- MAMPOSTERIA LADRILLO COMUN, e:30cm
- MURO EXISTENTE

#### REVOQUES

- RV1 REVOQUE EXTERIOR COMPLETO (IMP+GRUESO+FINO)
- RV2 REVOQUE INTERIOR (GRUESO Y FINO)
- RV3 REVOQUE IMPERMEBLE BAJO REVESTIMIENTO

-TODOS LOS MUROS CON REVOQUES NUEVOS DEBERAN PINTARSE EN SU TOTALIDAD

#### REVESTIMIENTO

- R03 REVESTIMIENTO PORCELANATO 30X60 COLOR BLANCO SATINADO CERRO NEGRO

EMPLOMADURAS - HASTA 2.10m ALTURA SEGUN PLIEGO DE ESPECIFICACIONES TECNICAS

- PLOMO 0.5mm + PLACA DE YESO ROCA HASTA H:2.10m
- SECTOR SIN INTERVENCION

NOTA. TODAS LAS MEDIDAS SE VERIFICARAN EN OBRA